



Коллекция

Адриан

Виниловые обои горячего тиснения. Размер: 1,06 x 10 м



Коллекция «Адриан» -
строгая геометрия
флористических ромбов
на фоне полукруглого
орнамента в стиле ар-
деко.



Симметричные ромбовидные вензели, расположенные в шахматном порядке, опоясаны волнистыми линиями колосков с завитками, сходящимися к изящной миниатюрной розетке из лилий.



Ажурный растительный узор из завитков листьев, стеблей и веточек, сложен в наполненный воздухом симметричный ромб.



Тиснение, состоящее из горизонтальных, тонких сетчатых и сглаженных, отливающих блеском фактур, усиливает игру светоотражающих частиц и добавляет осязаемых ассоциаций с дорогой тканью тонкой работы .



Многослойный рельеф рождает множество ассоциаций: мягкая, хорошей выделки, крокодиловая или змеиная кожа; царственное оперение павлина; тонкая муаровая сетчатая ткань с тонким золотым шитьем в виде растительных вензелей и тонких веточек.





Цветовые переходы, напоминающие цветной дым или красочное оперение, едва различимые на основном узоре, ярко раскрываются в фоне рисунка.



Коллекция Адриан



E602100



E602200



E602101



E602201



E602102



E602102



E602103



E602203



E602104



E602204



E602105



E602205



E602106



E602206



E602107



E602207



E602108



E602208



Тихое перламутровое сияние и редкие золотые искорки усиливают ассоциации с дорогой тканью.




Тонкий рельефный орнамент, усиленный цветовыми переходами, придает дизайну ритмичный характер.



E602100



Золотистый беж с узором второго плана цвета речного жемчуга на фоне молочно-белого муара со светло-серым подтоном.

A close-up view of a wallpaper with a repeating damask pattern. The pattern consists of intricate, symmetrical floral and scrollwork designs in a light gold or beige color, set against a background of soft, misty tones. The design is centered and repeats vertically and horizontally.

E602101

A close-up view of a wallpaper with a repeating damask pattern. The pattern consists of intricate, symmetrical floral and scrollwork designs in a light gold or beige color, set against a background of soft, misty tones. The design is centered and repeats vertically and horizontally.

E602201



Растительные дамаски цвета
белого золота на фоне оттенков
утреннего тумана и
подсвеченного солнцем облака.



E602102

E602202

Жемчужно-белые узоры на фоне фисташковых, выгоревших соломенных и пастельно-травянистых оттенков.



Серебряные с чернением узоры на жемчужно-пепельном фоне с едва уловимым фисташковым отливом.



E602104

E602204

Бронзовые узоры с
оливковым подтоном и
бархатная кофейно-
молочная пенка на пудровом
лилово-бежевом фоне.



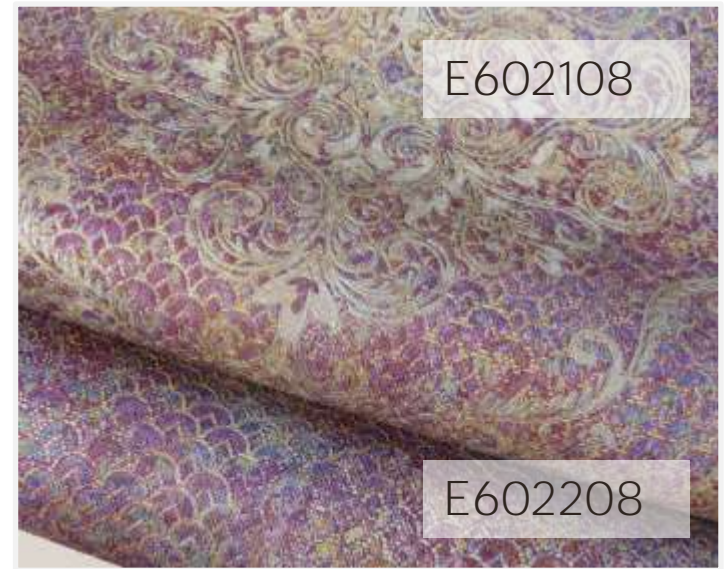
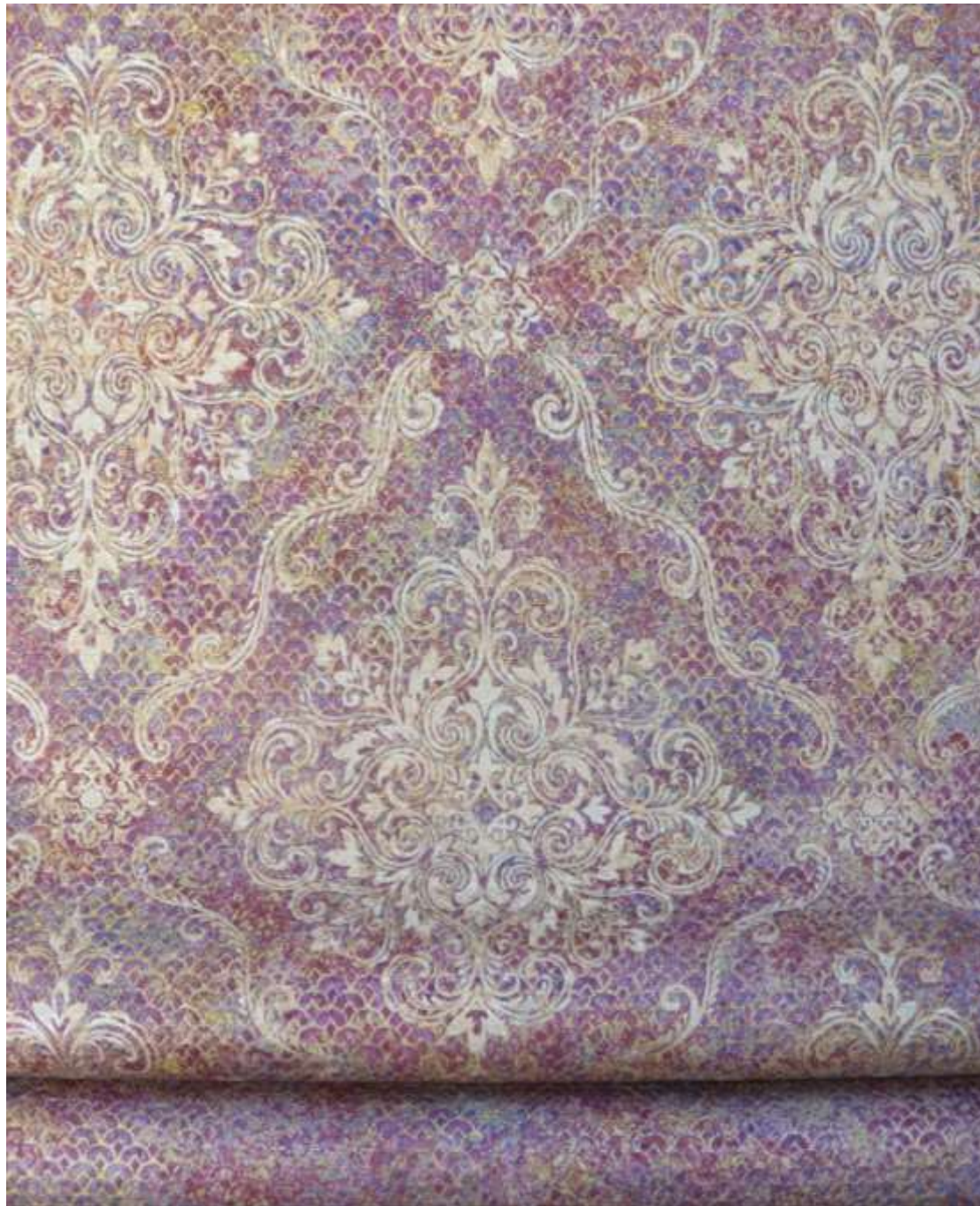
Речной перламутр в окружении розового золота, бирюзы, нежно-голубого и лилово-бежевого.



Золотисто-медные узоры с коричневым подтоном горят на фоне приглушенного травянистого, хаки и оттенков пшеницы.



Жемчужно-миндальный
орнамент на фоне теплых
шоколадно-сливочных тонов с
синим, голубым и светло-
бежевым подтекстом.



Роскошь востока: золотые переливы с оттенками зеленоватой бронзы, меди, голубого жемчуга на фоне фиолетового, бордо, сиреневого, ярко-желтого, травянисто-зеленого, синего и лазури.





E602107


Крупные ажурные вензели коллекции «Адриан» уравнивают габариты просторных комнат, наполняя дом теплом и уютom.


ТЕХНИЧЕСКИЕ ХАРАКТЕРИСТИКИ

 1,06 x 10 м

 Хорошая
светоустойчивость

 Высокая устойчивость
к мытью

 Основа: флизелин

 Раппорт/смещение, см
64/0



Новосибирск: +7 (383) 212-07-87

Москва: +7 (495) 781-58-22

Санкт-Петербург: +7 (812) 318-19-00

Екатеринбург: +7 (343) 383-10-11

Краснодар: +7 (861) 279-91-52

2022г.



<https://elysium-nsk.ru/catalog/adrian/>



https://www.instagram.com/elysium_oboi/



[https://www.youtube.com/c/
ФабрикаобоевЭлизиум](https://www.youtube.com/c/ФабрикаобоевЭлизиум)



<https://t.me/fabrikaelysium>

