



Elysium

Коллекция

*Карол*

Виниловые обои горячего тиснения  
Размер: 1,06 x 10м







Узор, словно разбитый на тысячи пикселей, но цельный и создающий яркий, живой образ.

Свежее прочтение традиционной для обоевой индустрии цветочной темы в стилистике современного цифрового дизайна.

Коллекция «Карон» – смелое трио, открывающее простор для творчества.





Крупные розы повторяются нестрогими рядами. Порядок их расположения лишен симметричной упорядоченности, цветы немного смещены по вертикали и по горизонтали.





Впечатление некоторой произвольности композиции поддержано и на уровне элементов орнамента.

Чашечки цветов развернуты вбок и чередование направлений поворота также не подчиняется регулярной последовательности. Все это создает ощущение спонтанности и легкости.





Форма цветка не полностью заполнена квадратиками миниатюрной мозаики, часть из них выглядит как будто исчезающей в фоне. Благодаря тонкой проработке цветовых бликов и переходов пластика живых лепестков достраивается воображением и воспринимается в полном объеме.





Все линии и границы отчетливо выделены в рельефе тиснения, что обогащает не только визуальное, но и тактильное впечатление.





Тонкий перламутровый блеск подсвечивает элементы изнутри, делает их более выпуклыми и объемными.





Фон представляет собой соединение формы основного узора, воспроизведенного в рельефе, и интересной фактуры, напоминающей бороздки коры дерева. Их синтез создает оригинальную основу, которая подчеркивает своеобразие узора первого плана.





Дизайн выполнен в 7 цветовых вариантах, среди которых есть как нейтральные пастельно-бежевые сочетания, так и экспрессивные комбинации ярких красок.





7 компаньонов повторяют фон основного дизайна.





Фон в сплошной фактуре выемок и прожилок коры дерева предлагает максимально лаконичный вариант пары для комбинирования оригинального акцентного дизайна.



E102700

E102800

E102900

Нежно-кремовый в сочетании с перламутром с серебряным и зеленым отливом.





E102701

E102801

E102901

Хвойные и землистые  
ноты с дымчатым  
оттенком белого песка.





E102702



E102802




E102902



Яркие тона фуксии, морской волны, небесной лазури и янтаря.





A close-up photograph of a fabric roll. The fabric has a light beige background with a subtle, embossed pattern. Overlaid on this are colorful, abstract shapes in shades of pink, red, and yellow, resembling a cross-stitch or embroidery pattern. The fabric is folded, showing its texture.

E102703


E102803

E102903

Малиновые и оливково-желтые  
оттенки, фон в переливах  
пепельного и орехового.





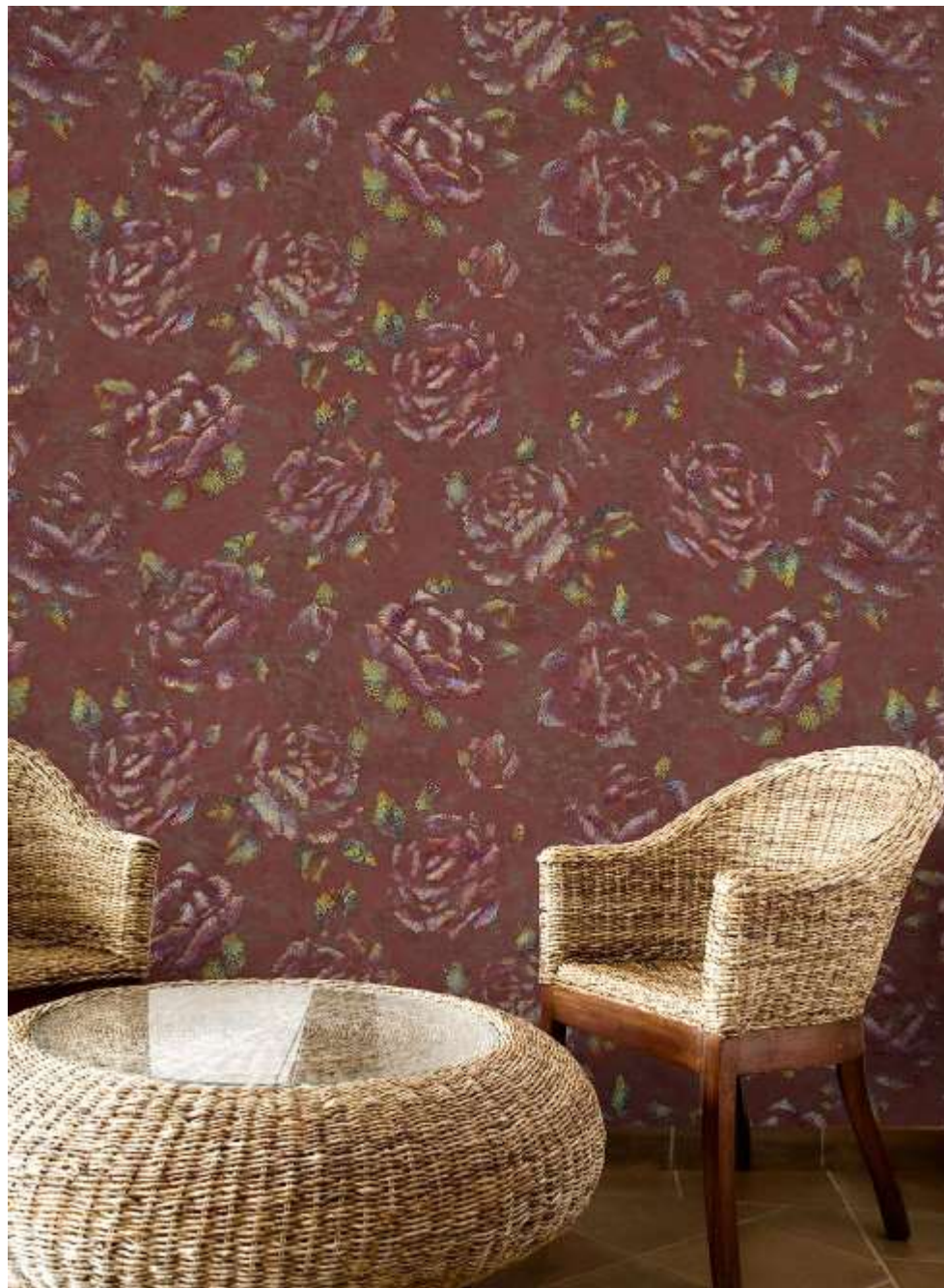


E102704

E102804

E102904

Глубокий бордовый с чернильно-синим в фоне подсвечивают радужные тона узора.





E102705



E102805



E102905



Серо-графитовые всполохи в  
древесно-коричневом фоне  
поддержаны синими бликами в  
белых цветах.





E102706

E102806

E102906

E102907

Глубокий чернильно-синий фон и  
льдисто-белый с вкраплениями  
лавандового.







E102700/E102800/E102900



E102701/E102801/E102901



E102702/E102802/E102902



E102703/E102803/E102903



E102704/E102804/E102904



E102705/E102805/E102905



E102706/E102806/E102906/  
E102907

Коллекция


*Карон*




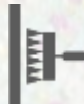


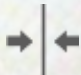
## ТЕХНИЧЕСКИЕ ХАРАКТЕРИСТИКИ

 1,06 x 10 м

 Хорошая  
светоустойчивость

 Высокая устойчивость  
к мытью

 Основа: флизелин

 Раппорт/смещение, см  
64/0





**Новосибирск: (383) 212-07-87**

**Москва: (495) 781-58-22**

**Санкт-Петербург: (812) 318-19-00**

**Краснодар: (861) 279-91-52**

<https://www.elysium-nsk.ru/catalog/karon/>

**2021г.**

 [https://www.instagram.com/elysium\\_oi/](https://www.instagram.com/elysium_oi/)