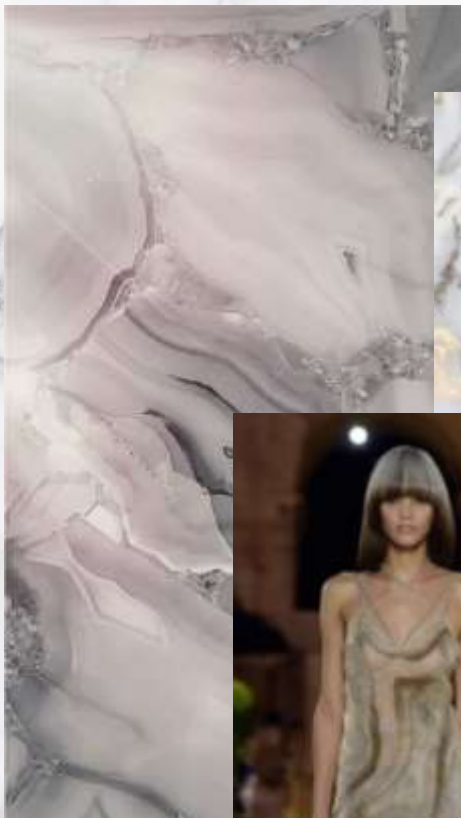


 Elysium



Коллекция

# Мрамор

Виниловые обои горячего тиснения  
Размер: 1,06 x 10 м



Коллекция «Мрамор» - завораживающий мягкий рисунок природного камня редкой красоты.





Дизайн повторяет мягкие волны прожилок и узоры, образованные переливом различных оттенков, свойственные натуральному мрамору.





E500400



E500402



E500403



E500404



E500405



E500406



E500409

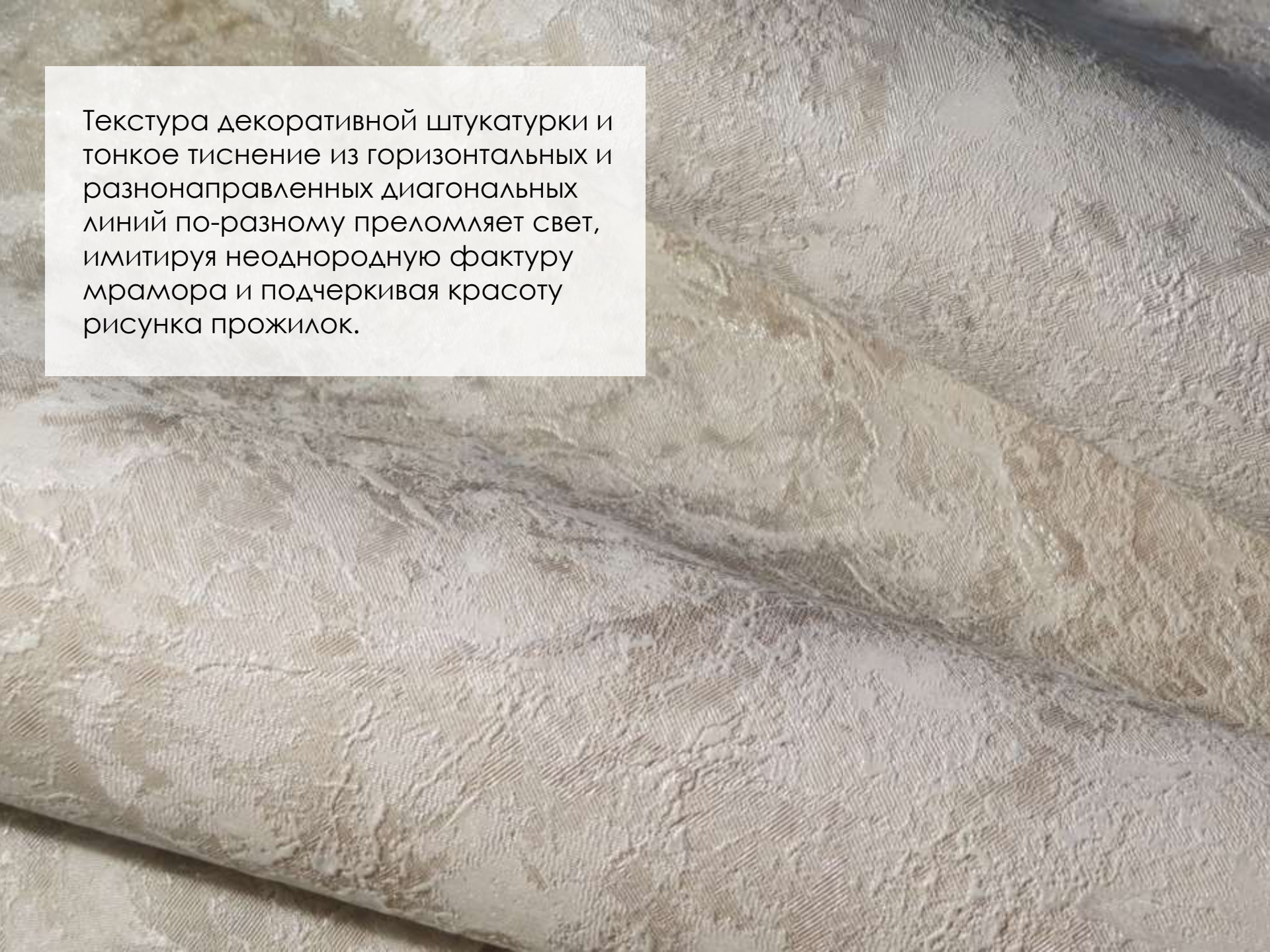


E500410

Коллекция  
**Мрамор**

Виниловые обои  
горячего тиснения  
Размер: 1,06 x 10 м



The background of the image is a close-up of a decorative plaster texture. It features a complex pattern of fine, raised lines that are oriented in various directions, including horizontal and diagonal. This creates a three-dimensional effect where light reflects off the peaks and shadows are cast in the recesses, giving the surface a rich, organic appearance. The color palette is muted, consisting of various shades of beige, taupe, and light brown, which together create a sophisticated and textured look.

Текстура декоративной штукатурки и тонкое тиснение из горизонтальных и разнонаправленных диагональных линий по-разному преломляет свет, имитируя неоднородную фактуру мрамора и подчеркивая красоту рисунка прожилок.





Плавные характерные натуральному мрамору разводы подчеркнуты золотым и перламутровым блеском. Тонкий серебристо-голубой шиммер усиливает сходство с полированным камнем.



E500400

Матовый белый с  
нюансами французского  
серого, украшенный  
белым перламутром и  
искорками серебра.







E500402

Плавные градации песочно-бежевого и серебристо-серых оттенков, подчеркнутые яркими акцентами бело-золотистых прожилок.



E500403

Нежные оттенки гейсборо\* и французского серого с графитовыми нюансами декорированы голубым инеем и блеском платины.

\*Цвет назван в честь английского художника Томаса Гейнсборо, палитра которого отличалась богатыми оттенками серого. Нейтральный светло-серый цвет эффектно смотрится в интерьере и сочетается с яркими оттенками, усиливая глубину цвета.





E500404

Перламутрово-бежевый, переходящий в карамельные, пудровые лилово-бежевые и оттенки земли, в золотисто-жемчужном сиянии.





E500405



Оттенки вечернего неба после грозы: кофейно-графитовые, бежевые, гейнсборо и серебристо-белые края облаков.





E500406

Контраст холодных  
пепельных, жемчужно-  
серых и графитовых  
оттенков с сиянием  
теплого золота.







E500409

Темно-серый, черный графит и  
алюминиевая пудра,  
декорированные светло-золотыми  
прожилками.







E500410

Серо-коричневая магма с оттенками графита, алюминия и иссиня-черными акцентами, декорированная розовым золотом.






E500403

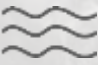
Дизайн коллекции «Мрамор», напоминающий мраморные слэбы, благодаря плавно перетекающим линиям и отсутствию крупных элементов, выглядит одинаково роскошно и в просторной и в небольшой комнате.

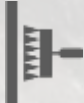



## ТЕХНИЧЕСКИЕ ХАРАКТЕРИСТИКИ

 1,06 x 10 м

 Хорошая  
светоустойчивость

 Высокая устойчивость  
к мытью

 Основа: флизелин

 Раппорт/смещение, см  
64/0





**Новосибирск: +7 (383) 212-07-87**

**Москва: +7 (495) 781-58-22**

**Санкт-Петербург: +7 (812) 318-19-00**

**Екатеринбург: +7 (343) 383-10-11**

**2023 г.**



<https://elysium-nsk.ru/catalog/mramor-2/>



<https://www.youtube.com/c/ФабрикаобоевЭлизиум>



<https://t.me/fabrikaelysium>



[https://vk.com/oboi\\_elysium](https://vk.com/oboi_elysium)



[https://www.instagram.com/elysium\\_oboi/](https://www.instagram.com/elysium_oboi/)

